



# Dom w cieszyniankach

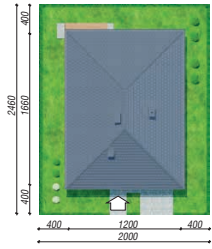
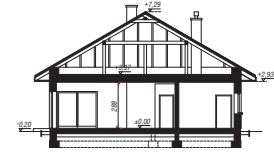
117,83 m<sup>2</sup> + kotłownia 4,84 m<sup>2</sup>  
+ garaż 19,53 m<sup>2</sup>

Dom jednorodzinny  
4 pokoje, kuchnia, spiżarnia, łazienka, WC,  
kotłownia, pralnia, garderoby

min. wymiary działki: 20,00 x 24,60 m  
po adaptacji:\* 20,00 x 23,60 m

\*Likwidacja okien na elewacji tylnej.

powierzchnia podłóg: (142,20) m<sup>2</sup>  
powierzchnia zabudowy: 200,35 m<sup>2</sup>  
powierzchnia dachu: 293,20 m<sup>2</sup>  
kubatura: 1063,54 m<sup>3</sup>  
wysokość budynku: 7,49 m  
wysokość kondygnacji: 2,88 m



■ Dodatkowe informacje oraz zdjęcia z realizacji na [www.archon.pl](http://www.archon.pl)



elewacja wejściowa

elewacja boczna

elewacja ogrodowa

elewacja boczna

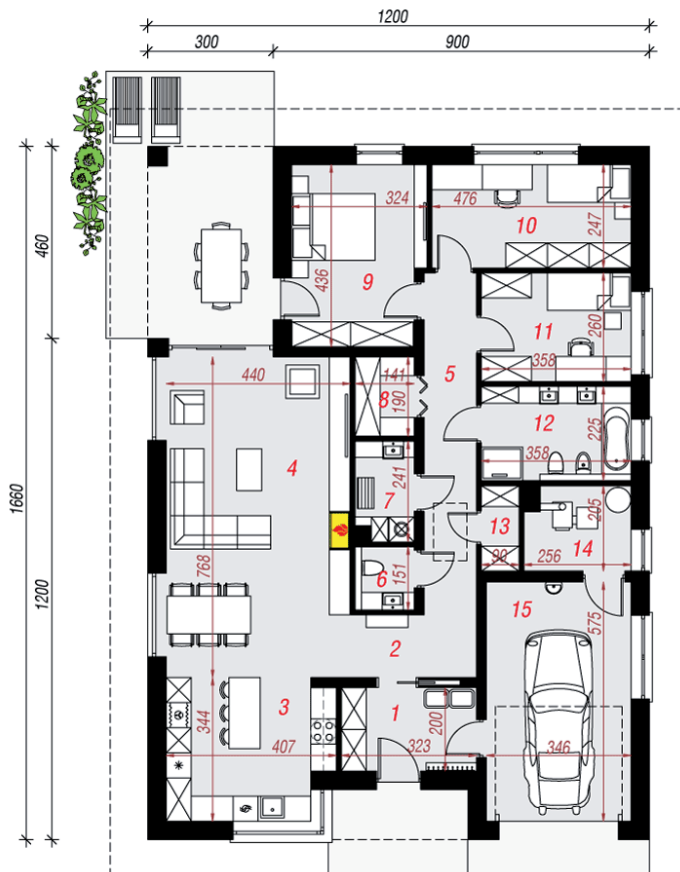
EU<sub>CO</sub> = 34 [kWh/(m<sup>2</sup>·rok)]  
EP<sub>(paliwo stałe)</sub> = 82 EP<sub>(gaz)</sub> = 67 EP<sub>(pellet)</sub> = 26

Zgodny z NOWYMI PRZEPISAMI 2017 r.

## Technologia i konstrukcja

ściany zewn.: bloczek z betonu komórkowego  
H+H 24 cm + styropian Termo Organika 20 cm +  
żelbetowa; dach: czterospadowy,  
więźba drewniana, dachówka  
\* na paliwo stałe + alternatywnie  
garażowa: HÖRMANN

Do tego projektu możesz wprowadzić zmiany, na które  
wyrazimy bezpłatną zgodę. Więcej na [www.archon.pl](http://www.archon.pl)



PARTER

## Opis pomieszczeń:

Parter (m <sup>2</sup> )	142,20
1. Wiatrołap	6,25
2. Hol	4,41
3. Kuchnia	12,96
4. Salon + Jadalnia	33,31
5. Korytarz	9,91
6. Toaleta	2,01
7. Pralnia	3,11
8. Garderoba	2,55
9. Pokój	13,24
10. Pokój	11,47
11. Pokój	9,06
12. Łazienka	7,82
13. Spiżarnia	1,73
14. Kotłownia	4,84
15. Garaż	19,53

Stylizacja

