



Dom w nawłociach (G2)

114,71 m² + kotłownia 4,98 m²
+ garaż 35,93 m²

Dom jednorodzinny
4 pokoje, kuchnia, spiżarnia, 2 łazienki, kotłownia,
pralnia, garderoby

min. wymiary działki: 25,00 x 24,20 m
po adaptacji:* 23,00 x 23,20 m

*Szerokość: likwidacja okien na elewacjach bocznych,
doświetlenie sypialni od strony ogrodowej;
Długość: likwidacja okien na elewacji tylnej.

powierzchnia podłóg: (155,62) m²
powierzchnia zabudowy: 205,44 m²
powierzchnia dachu: 299,00 m²
kubatura: 966,01 m³
wysokość budynku: 6,12 m
wysokość kondygnacji: 2,83 m



Dodatkowe informacje oraz zdjęcia z realizacji na www.archon.pl



elewacja wejściowa

elewacja boczna

elewacja ogrodowa

elewacja boczna

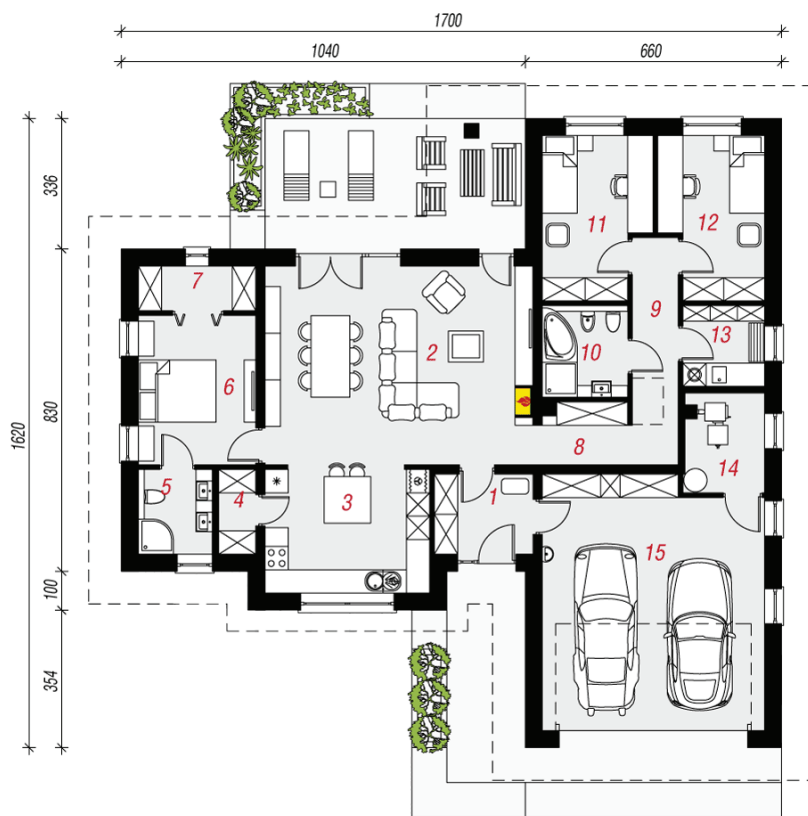
EP = 80 EU_{co} = 35 [kWh/(m²·rok)]

Projekt zgodny z NOWYMI
Warunkami Technicznymi 2017 r.

Technologia i konstrukcja

ściany zewn.: bloczek z betonu komórkowego H+H 24 cm + styropian Termo Organika 20 cm + tynk; **strop:** płyta żelbetonowa; **dach:** czterospadowy, nachylenie 30 st., więźba drewniana, dachówka ceramiczna; **kocioł:** na paliwo stałe + alternatywnie gazowy; **brama garażowa:** HÖRMANN

Do tego projektu możesz wprowadzić zmiany, na które wyrazimy bezpłatną zgodę. Więcej na www.archon.pl



PARTER

Opis pomieszczeń:

Parter (m ²)	155,62
1. Wiatrołap	5,05
2. Salon + Jadalnia	34,85
3. Kuchnia	13,66
4. Spiżarnia	1,95
5. Łazienka	3,98
6. Pokój	11,35
7. Garderoba	3,31
8. Hol	3,71
9. Korytarz	6,62
10. Łazienka	5,01
11. Pokój	10,72
12. Pokój	10,30
13. Pralnia	4,20
14. Kotłownia	4,98
15. Garaż	35,93



Zobacz dostępne wersje oraz projekty dodatkowych instalacji do projektu na www.archon.pl