



Dom w srebrzykach 2 (G2)

159,06 m² + kotłownia 12,60 m²
 + garaż 33,84 m²
 + strych 17,43 m²

Dom jednorodzinny
 6 pokoi, kuchnia, spiżarnia, 2 łazienki, kotłownia,
 pralnia, garderoby, strych

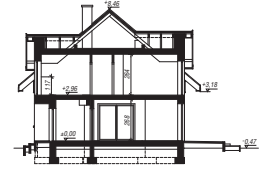
min. wymiary działki: 25,50 x 17,70 m
 po adaptacji:* 24,50 x 17,70 m

*Likwidacja okien na ścianie bocznej garażu.

powierzchnia podłóg: (251,25) m²
 powierzchnia zabudowy: 165,80 m²
 powierzchnia dachu: 289,10 m²
 kubatura: 1109,17 m³
 wysokość budynku: 8,93 m
 wysokość kondygnacji: 2,68 m



■ Dodatkowe informacje oraz zdjęcia z realizacji na www.archon.pl



elevacja wejściowa

elevacja boczna

elevacja ogrodowa

elevacja boczna

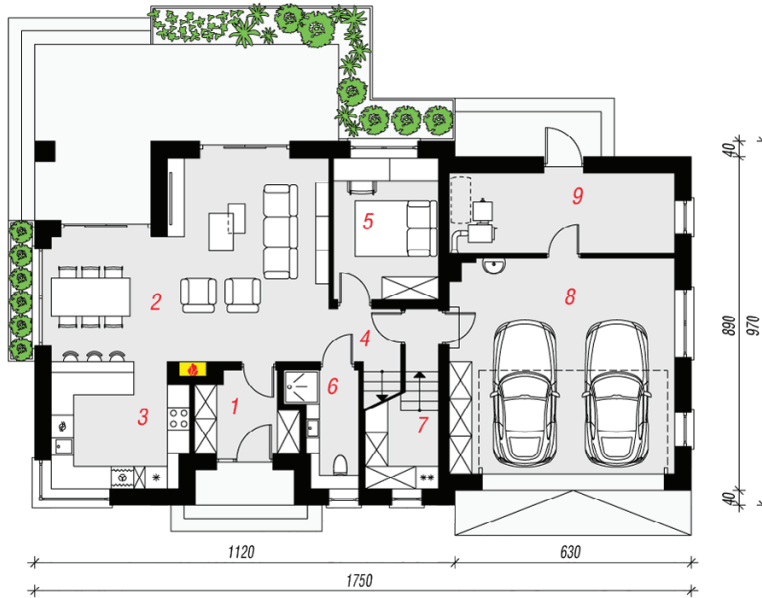
EU_{co} = 35 [kWh/(m²·rok)]
 EP(paliwo stałe) = 82 EP(gaz) = 67
 EP(pellet) = 25

Zgodny z NOWYMI PRZEPISAMI 2017 r.

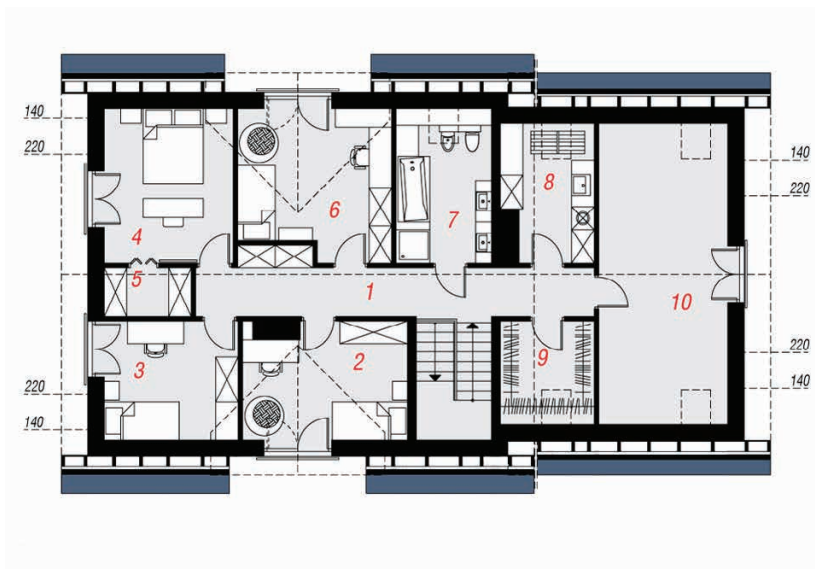
Technologia i konstrukcja

ściany zewn.: bloczek z betonu komórkowego H+H 24 cm + styropian Termo Organika 20 cm + tynk; **strop:** płyta żelbetowa; **schody:** żelbetowe, dwubiegowe; **dach:** dwuspadowy, nachylenie 40 st., więźba drewniana, dachówka ceramiczna; **kocioł:** na paliwo stałe + alternatywnie gazowy; **brama garażowa:** HÖRMANN

Do tego projektu możesz wprowadzić zmiany, na które wyrazimy bezpłatną zgodę. Więcej na www.archon.pl



PARTER



PODDASZE

Opis pomieszczeń:

Parter (m ²)	119,14	(122,00)
1. Wiatrołap	5,08	
2. Salon + Jadalnia	33,50	
3. Kuchnia	11,77	
4. Hol	2,90	
5. Pokój	10,32	
6. Łazienka	4,65	
7. Spiżarnia	4,48	(7,34)
8. Garaż	33,84	
9. Kotłownia	12,60	

Poddasze (m ²)	103,79	(129,25)
1. Hol i schody	20,94	
2. Pokój	11,69	(12,92)
3. Pokój	8,46	(11,01)
4. Pokój	11,41	(13,87)
5. Garderoba	2,87	(2,87)
6. Pokój	14,60	(15,29)
7. Łazienka	8,39	(10,20)
8. Pralnia	4,82	(8,33)
9. Garderoba	3,18	(6,69)
10. Strych	17,43	(27,13)

Zobacz dostępne wersje oraz projekty dodatkowych instalacji do projektu na www.archon.pl