



Dom w zdrojówkach

109,46 m² + kotłownia 4,39 m²
+ garaż 19,01 m²

Dom jednorodzinny
5 pokoi, kuchnia, spiżarnia, łazienka, WC,
kotłownia, pralnia, garderoby

min. wymiary działki: 20,00 x 17,20 m
po adaptacji:* 19,80 x 16,00 m

*Likwidacja okien na elewacji tylnej oraz modyfikacja gabarytów i lokalizacji okien połaciowych. Likwidacja wysunięcia okna narożnego w salonie.

powierzchnia podłóg: (151,96) m²
powierzchnia zabudowy: 108,08 m²
powierzchnia dachu: 189,50 m²
kubatura: 682,92 m³
wysokość budynku: 8,31 m
wysokość kondygnacji: 2,70 m

■ Dodatkowe informacje oraz zdjęcia z realizacji na www.archon.pl



elewacja wejściowa

elewacja boczna

elewacja ogrodowa

elewacja boczna

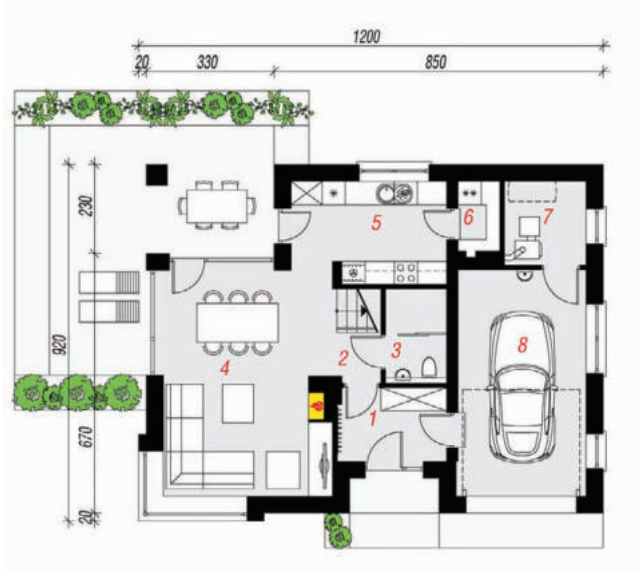
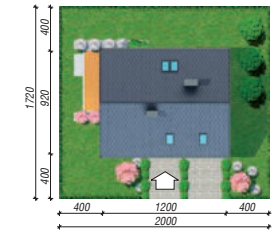
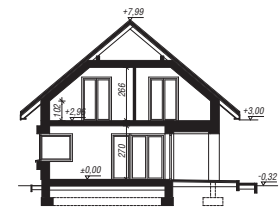
EU_{co} = 41 [kWh/(m²·rok)]
EP(paliwo stałe) = 88 EP(gaz) = 75
EP(pellet) = 27

Zgodny z NOWYMI PRZEPISAMI 2017 r.

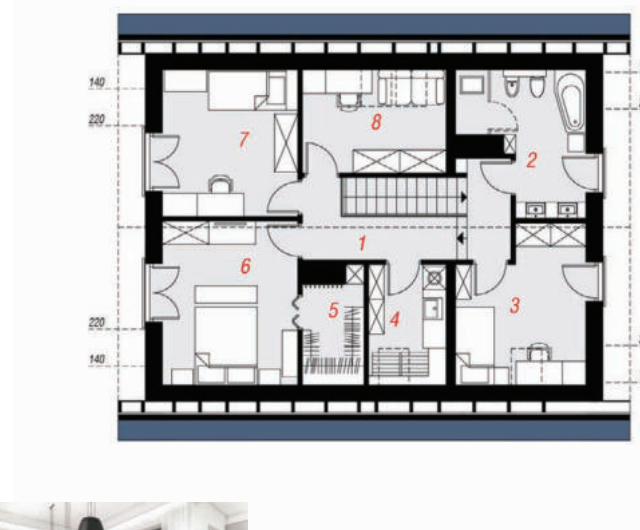
Technologia i konstrukcja

ściany zewn.: bloczek z betonu komórkowego H+H 24 cm + styropian Termo Organika 20 cm + tynk; **strop:** płyta żelbetowa; **schody:** żelbetowe, jednobiegowe; **dach:** dwuspadowy, nachylenie 40 st., więźba drewniana, dachówka ceramiczna; **kocioł:** na paliwo stałe + alternatywnie gazowy; **brama garażowa:** HÖRMANN

Do tego projektu możesz wprowadzić zmiany, na które wyrazimy bezpłatną zgodę. Więcej na www.archon.pl



PARTER



PODDASZE

Opis pomieszczeń:

Parter (m ²)	69,17	(71,67)
1. Wiatrołap	5,14	
2. Hol	1,84	(2,93)
3. Toaleta	2,26	(3,67)
4. Salon + Jadalnia	25,07	
5. Kuchnia	9,64	
6. Spiżarnia	1,82	
7. Kotłownia	4,39	
8. Garaż	19,01	

Poddasze (m ²)	63,69	(80,29)
1. Hol i schody	11,75	(11,75)
2. Łazienka	7,68	(9,37)
3. Pokój	10,36	(12,05)
4. Pralnia	4,16	(6,00)
5. Garderoba	2,72	(4,18)
6. Pokój	11,18	(14,42)
7. Pokój	9,67	(12,90)
8. Pokój	6,17	(9,62)



Zobacz dostępne wersje oraz projekty dodatkowych instalacji do projektu na www.archon.pl