



Dom w galach (G)

119,83 m² + kotłownia 4,66 m²
+ garaż 21,34 m²

Dom jednorodzinny
5 pokoi, kuchnia, spiżarnia, 2 łazienki, kotłownia, pralnia, garderoby

min. wymiary działki: 25,20 x 23,60 m
po adaptacji:* 24,20 x 22,00 m

*Szerokość: likwidacja okna w garażu;
Długość: wyrównanie ścian elewacji frontowej oraz likwidacja drzwi balkonowych w sypialni na elewacji tylnej wraz z doprojektowaniem okna na ścianie bocznej.

powierzchnia podłóg: (145,83) m²
powierzchnia zabudowy: 190,75 m²
kubatura: 1064,19 m³
wysokość budynku: 6,87 m
wysokość kondygnacji: 2,87 m

Dodatkowe informacje oraz zdjęcia z realizacji na www.archon.pl

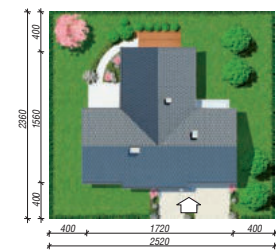


elewacja wejściowa

elewacja boczna

elewacja ogrodowa

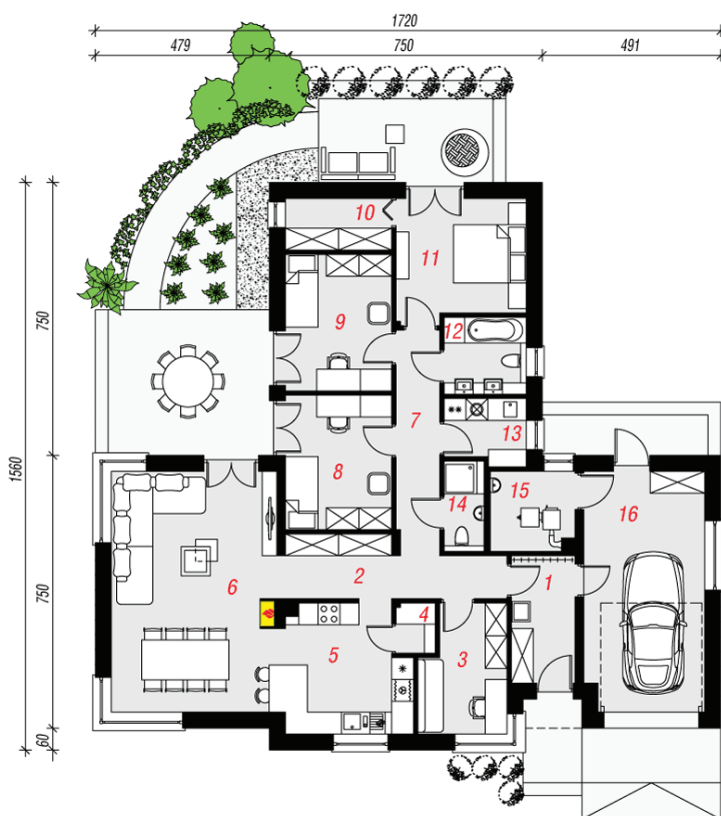
elewacja boczna



Technologia i konstrukcja

ściany zewn.: bloczek z betonu komórkowego H+H 24 cm + styropian Termo Organika 20 cm + tynk; **strop:** płyta żelbetowa; **dach:** dwuspadowy, nachylenie 35 st., więźba drewniana, dachówka ceramiczna; **kocioł:** na paliwo stałe + alternatywnie gazowy; **brama garażowa:** HÖRMANN

Do tego projektu możesz wprowadzić zmiany, na które wyrazimy bezpłatną zgodę. Więcej na www.archon.pl



PARTER

Opis pomieszczeń:

Parter (m ²)	145,83
1. Wiatrołap	5,92
2. Hol	8,63
3. Pokój	7,68
4. Spiżarnia	1,38
5. Kuchnia	11,35
6. Salon + Jadalnia	30,31
7. Przedpokój	7,10
8. Pokój	10,51
9. Pokój	10,68
10. Garderoba	3,97
11. Pokój	11,40
12. Łazienka	4,60
13. Pralnia	3,71
14. Łazienka	2,59
15. Kotłownia	4,66
16. Garaż	21,34

