



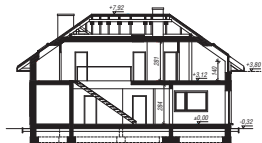
Dom w maciejkach 2 (G2)

177,61 m² + kotłownia 5,57 m²
+ garaż 35,16 m²
+ strych 20,58 m²

Dom jednorodzinny
5 pokoi, kuchnia, spiżarka, 3 łazienki, kotłownia, pralnia, garderoby, strych

min. wymiary działki: 21,50 x 23,40m

powierzchnia podłóg: (269,23) m²
powierzchnia zabudowy: 174,39 m²
powierzchnia dachu: 273,65 m²
kubatura: 1099,01 m³
wysokość budynku: 8,24 m
wysokość kondygnacji: 2,84 m



Dodatkowe informacje oraz zdjęcia z realizacji na www.archon.pl



elevacja wejściowa



elevacja boczna



elevacja ogrodowa



elevacja boczna

EU_{co} = 32 [kWh/(m²·rok)]
EP_(paliwo stałe) = 78 EP_(gaz) = 65 EP_(pellet) = 25

Zgodny z NOWYMI PRZEPISAMI 2017 r.

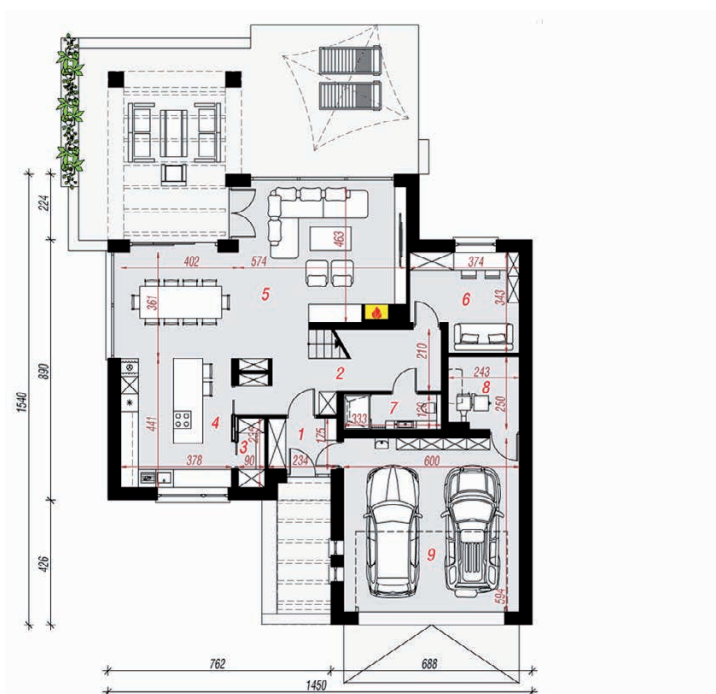
Technologia i konstrukcja

ściany zewn.: bloczek z betonu komórkowego H+H 24 cm + styropian Termo Organika 20 cm + tynk; **strop:** płyta żelbetowa; **schody:** stalowe, jednobiegowe; **dach:** czterospadowy, nachylenie 35 st., więźba drewniana, dachówka ceramiczna; **kocioł:** na paliwo stałe + alternatywnie gazowy; **brama garażowa:** HÖRMANN

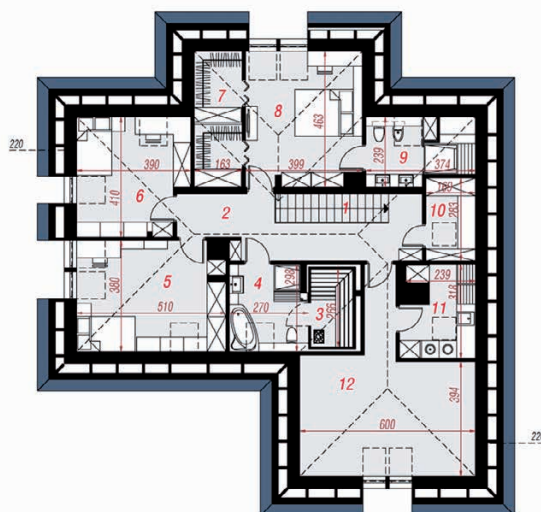
Do tego projektu możesz wprowadzić zmiany, na które wyrazimy bezpłatną zgodę. Więcej na www.archon.pl



PARTER



PODDASZE



Opis pomieszczeń:

Parter (m ²)	132,96	(135,38)
1. Wiatrołap	3,93	
2. Hol	11,27	(13,69)
3. Spiżarnia	1,99	
4. Kuchnia	16,42	
5. Salon + Jadalnia	43,62	
6. Pokój	11,18	
7. Łazienka	3,82	
8. Kotłownia	5,57	
9. Garaż	35,16	

Poddasze (m ²)	105,96	(133,85)
1. Schody	4,16	(4,16)
2. Korytarz	13,44	(13,44)
3. Sauna	3,49	(3,86)
4. Łazienka	6,10	(7,59)
5. Pokój	14,15	(18,45)
6. Pokój	10,81	(14,61)
7. Garderoba	5,17	(7,30)
8. Pokój	14,27	(17,72)
9. Łazienka	5,42	(7,93)
10. Garderoba	3,05	(4,60)
11. Pralnia	5,32	(7,07)
12. Strych	20,58	(27,12)

Zobacz dostępne wersje oraz projekty dodatkowych instalacji do projektu na www.archon.pl