



Dom w afaskach

147,51 m² + kotłownia 7,72 m²
+ garaż 23,18 m²

Dom jednorodzinny
5 pokoi, kuchnia, spiżarnia, 2 łazienki, WC,
kotłownia, pralnia, garderoby

min. wymiary działki: 24,30 x 17,50 m
po adaptacji:* 23,30 x 16,50 m

*Likwidacja wykuszy oraz okien w ścianie bocznej garażu.

powierzchnia podłóg: (201,48) m²
powierzchnia zabudowy: 137,87 m²
powierzchnia dachu: 251,10 m²
kubatura: 902,45 m³
wysokość budynku: 8,70 m
wysokość kondygnacji: 2,70 m

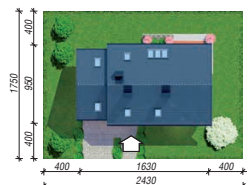
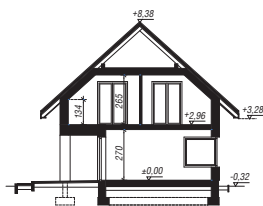
EP_(gaz) = 81 E_{CO₂} = 36 [kWh/(m²·rok)]

Zgodny z NOWYMI PRZEPISAMI 2017 r.

Technologia i konstrukcja

ściany zewn.: błoczek z betonu komórkowego H+H 24 cm + styropian Termo Organika 20 cm + tynk; **strop:** płyta żelbetowa; **schody:** żelbetowe, jednobiegowe; **dach:** dwuspadowy, nachylenie 42 st., więźba drewniana, dachówka ceramiczna; **kocioł:** na paliwo stałe + alternatywnie gazowy; **brama garażowa:** HÖRMANN

Do tego projektu możesz wprowadzić zmiany, na które wyrazimy bezpłatną zgodę. Więcej na www.archon.pl



Dodatkowe informacje oraz zdjęcia z realizacji na www.archon.pl



elevacja wejściowa

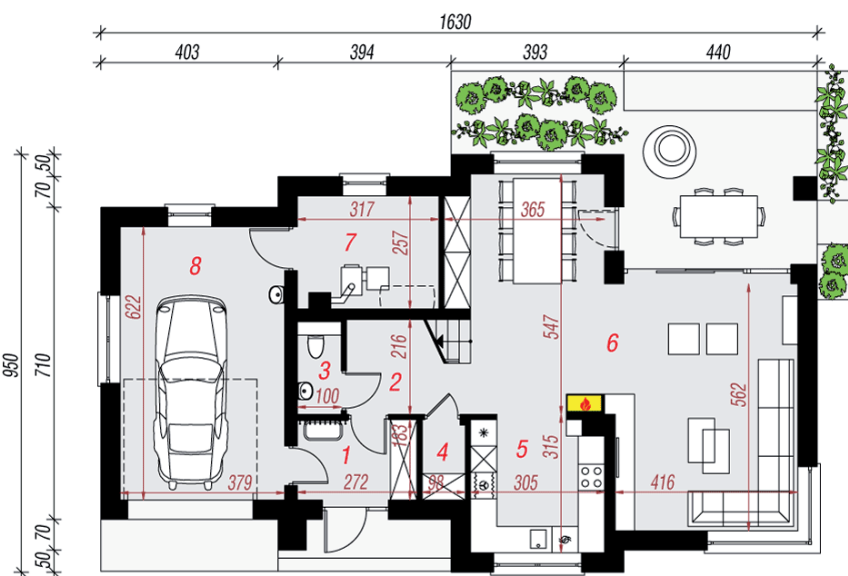
elevacja boczna

elevacja ogrodowa

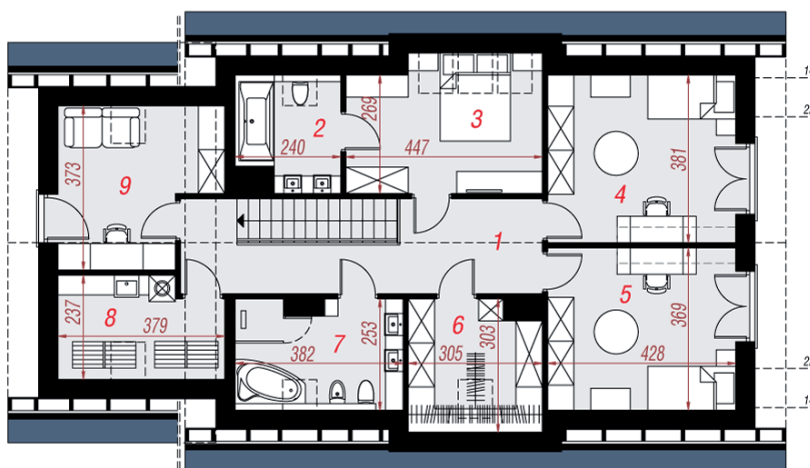
elevacja boczna



PARTER



PODDASZE



Opis pomieszczeń:

Parter (m ²)	93,90	(96,12)
1. Wiatrołap	4,80	
2. Hol	3,92	(5,98)
3. Toaleta	1,88	(2,04)
4. Spiżarnia	1,67	
5. Kuchnia	9,06	
6. Salon + Jadalnia	41,67	
7. Kotłownia	7,72	
8. Garaż	23,18	

Poddasze (m ²)	84,51	(105,36)
1. Hol i schody	17,36	(17,36)
2. Łazienka	4,49	(5,70)
3. Pokój	9,46	(13,24)
4. Pokój	13,81	(15,98)
5. Pokój	13,30	(15,48)
6. Garderoba	5,50	(8,55)
7. Łazienka	7,09	(9,03)
8. Pralnia	4,87	(8,13)
9. Pokój	8,63	(11,89)

Zobacz dostępne wersje oraz projekty dodatkowych instalacji do projektu na www.archon.pl