



Dom w hostach

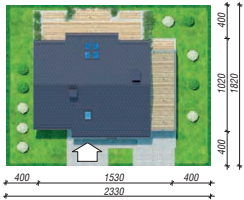
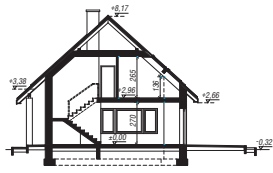
129,59 m² + kotłownia 8,02 m²
+ garaż 20,04 m²

Dom jednorodzinny
5 pokoi, kuchnia, spiżarnia, 2 łazienki, kotłownia, pralnia, garderoby, pomieszczenie gospodarcze

min. wymiary działki: 23,30 x 18,20 m
po adaptacji:* 22,30 x 17,20 m

*Likwidacja okien w ścianie bocznej garażu, likwidacja wykusza w salonie.

powierzchnia podłóg: (173,04) m²
powierzchnia zabudowy: 133,27 m²
kubatura: 791,03 m³
wysokość budynku: 8,49 m
wysokość kondygnacji: 2,70 m



Dodatkowe informacje oraz zdjęcia z realizacji na www.archon.pl



elevacja wejściowa



elevacja boczna



elevacja ogrodowa



elevacja boczna

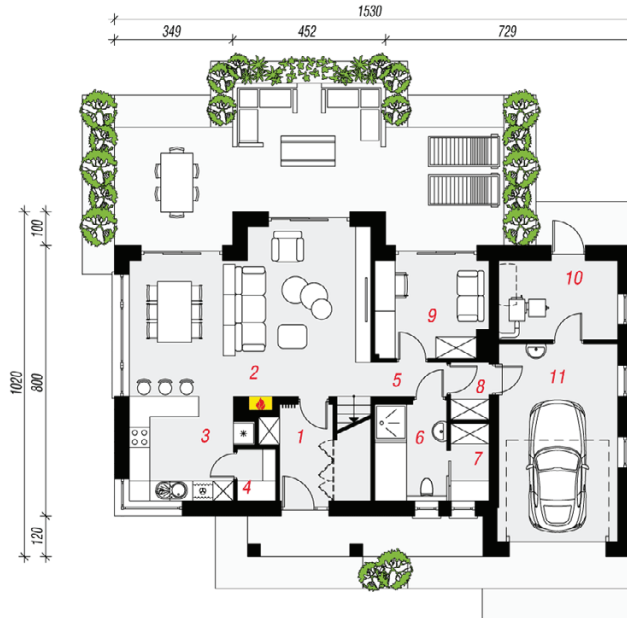
Technologia i konstrukcja

ściany zewn.: bloczek z betonu komórkowego H+H 24 cm + styropian Termo Organika 20 cm + tynk; **strop:** płyta żelbetowa; **schody:** żelbetowe, dwubiegowe; **dach:** dwuspadowy, nachylenie 42 st., więźba drewniana, dachówka ceramiczna; **kocioł:** na paliwo stałe + alternatywnie gazowy; **brama garażowa:** HÖRMANN

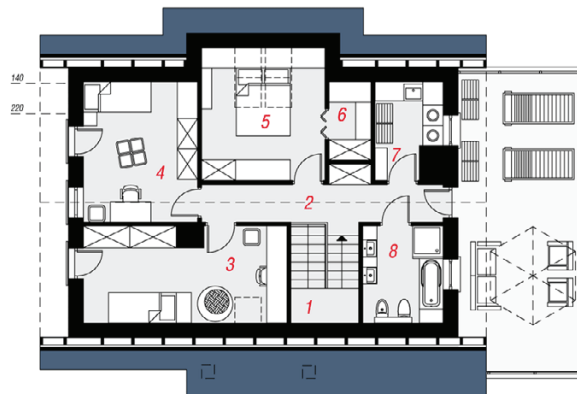
Do tego projektu możesz wprowadzić zmiany, na które wyrazimy bezpłatną zgodę. Więcej na www.archon.pl



PARTER



PODDASZE



Opis pomieszczeń:

Parter (m ²)	97,64	(100,81)
1. Wiatrołap	5,40	(7,65)
2. Salon + Jadalnia	32,23	
3. Kuchnia	9,80	
4. Spiżarnia	1,64	
5. Hol	2,15	
6. Łazienka	5,06	(5,98)
7. Pom. gospodarcze	2,45	
8. Garderoba	1,66	
9. Pokój	9,19	
10. Kotłownia	8,02	
11. Garaż	20,04	

Poddasze (m ²)	60,01	(72,23)
1. Schody	5,27	(5,27)
2. Hol	8,87	(8,87)
3. Pokój	13,48	(16,28)
4. Pokój	12,09	(13,65)
5. Pokój	8,64	(13,93)
6. Garderoba	2,16	(2,72)
7. Pralnia	4,02	(4,94)
8. Łazienka	5,48	(6,57)

Zobacz projekty dodatkowych instalacji do projektu na www.archon.pl