

# 94,56 m<sup>2</sup>

Pow. użytkowa

# Swen

Autor: Artur Wójciak

- + kotłownia: 5,66 m<sup>2</sup>
- + poddasze do adapt.: 63,35 m<sup>2</sup>
- Pow. zabudowy: 138,15 m<sup>2</sup>
- Pow. netto: 110,73 m<sup>2</sup>
- Kubatura netto: 294,30 m<sup>3</sup>
- Wys. budynku: 7,74 m
- Kąt dachu: 35° (5°)

## Dom energooszczędny

EP = 86,82 kWh/(m<sup>2</sup>rok)

Roczne zapotrzebowanie na nieodnawialną energię pierwotną do ogrzewania, wentylacji, chłodzenia oraz przygotowania c.w.u.

## Wersje:

- Swen II – inna aranżacja parteru, dach 30°, bez poddasza do adaptacji, system zabudowy Rigips, więźba dachowa prefabrykowana
- odbicie lustrzane do każdej wersji

## Technologia:

ściany zewnętrzne: murowane, bloczki betonu komórkowego 24 cm, ocieplenie 20 cm • ściany wewnętrzne: murowane, bloczki betonu komórkowego, ściany nośne 24 cm, ścianki działowe 12 cm • podłoga na gruncie: płyta betonowa, ocieplenie styropian 15 cm • strop: gęstożebrowy Teriva, ocieplenie styropian 30 cm • dach: konstrukcja drewniana, blacha na rąbek stojący Classic firmy Ruukki, w przypadku wykorzystania poddasza jako mieszkalne – ocieplenie dachu: wełna mineralna 30 cm • więźba dachowa dostępna również w systemie prefabrykacji drewnianej

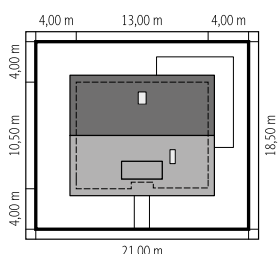
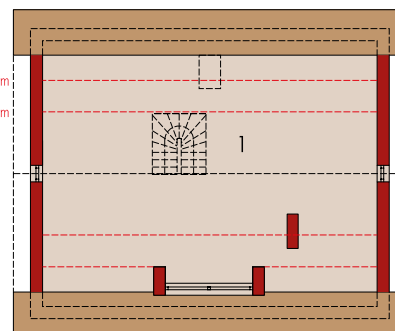
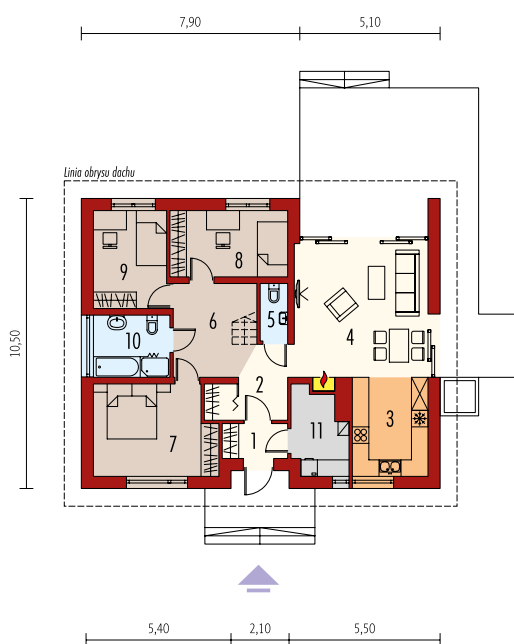
## Instalacje:

- ogrzewanie: kocioł gazowy • rozprzewadzenie ciepła: grzejniki
- wentylacja: grawitacyjna

## Wykończenie:

elewacje: tynk cienkowarstwowy mineralny, okładzina z płyty HPL z naturalną okleiną drewnianą firmy Prodema • stolarka: drewniana, PVC lub aluminiowa • okna połaciowe: rozwiązania technologiczne firmy VELUX, wyłaz dachowy VELUX • inne: w przypadku wykorzystania poddasza jako mieszkalne – schody wewnętrzne drewniane

Koszt budowy już od: **176 700 zł**



## Parter 94,56 m<sup>2</sup>

1. Wiatrotap	2,94 m <sup>2</sup>	5. Toaleta	2,02 m <sup>2</sup>	9. Sypialnia	9,32 m <sup>2</sup>
2. Hol + schody	11,01 m <sup>2</sup>	6. Korytarz	4,90 m <sup>2</sup>	10. Łazienka	6,17 m <sup>2</sup>
3. Kuchnia	9,78 m <sup>2</sup>	7. Sypialnia	14,20 m <sup>2</sup>	11. Kotłownia	5,66 m <sup>2</sup>
4. Pokój dzienny	24,07 m <sup>2</sup>	8. Sypialnia	10,15 m <sup>2</sup>		

## Poddasze 63,35 m<sup>2</sup>

- 1. Poddasze do adapt. 63,35 m<sup>2</sup>