

M

NF
40

Funkcjonalne piękno otulone nowoczesną elegancją. Słoneczny i przytulny charakter wnętrza. Elastyczny podział stref. Wspaniałe tarasy. Duża kotłownia za garażem.

Pow. użytkowa: 125,68 m²

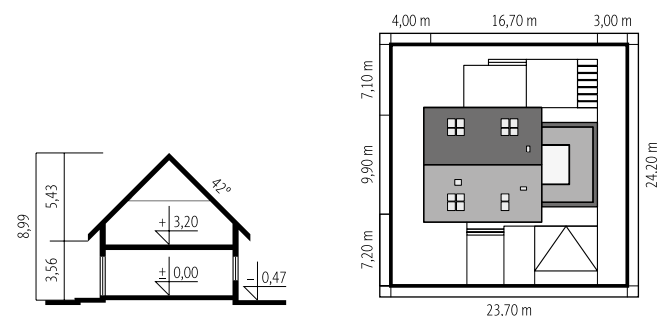
+ garaż:	33,21 m ²
+ kotłownia:	10,68 m ²
Pow. netto:	221,43 m ²
Pow. zabudowy:	157,75 m ²
Kubatura netto:	557,96 m ³
Wys. budynku:	8,99 m
Kąt dachu:	42°

EU_{co} = 24,29 kWh/m²rok

Roczne zapotrzebowanie na energię użytkową dla ogrzewania i wentylacji

Koszt budowy już od:

249 200 zł



Opis:

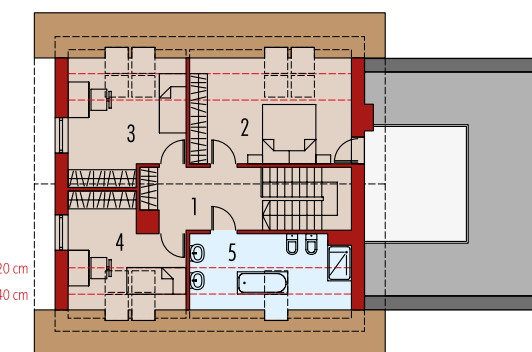
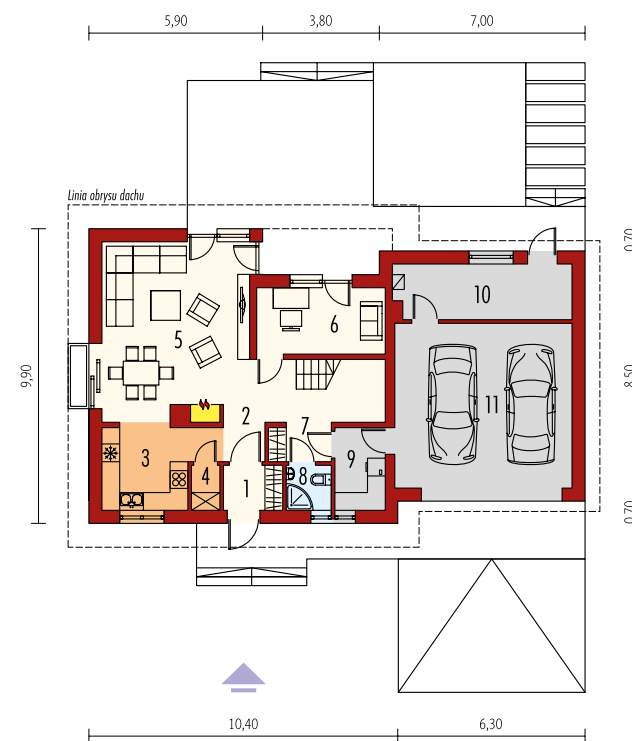
Charakterystyka: dom parterowy z poddaszem użytkowym, niepodpiwniczony, z garażem dwustanowiskowym

Przeznaczenie: dom dla 4-5-osobowej rodziny

Układ funkcjonalny: strefa dzienna – parter: salon z jadalnią i kominkiem oraz kuchnia • dodatkowo na parterze: gabinet, spiżarnia, łazienka, duża kotłownia, pomieszczenie gospodarcze i garaż dwustanowiskowy • strefa nocna – poddasze: dwie duże sypialnie, komfortowa sypialnia główna z tarasem oraz łazienka

Technologia i konstrukcja: technologia murowana • ściany zewnętrzne dwuwarstwowe – beton komórkowy firmy H+H • bardzo dobra izolacja przegród zewnętrznych: ściany zewnętrzne – 20 cm warstwa wełny mineralnej, dach i strop nad poddaszem – 30 cm warstwa wełny mineralnej, podłoga na gruncie – 15 cm warstwa styropianu • strop gęstożebrowy • dach o konstrukcji drewnianej kryty dachówka płaską lub inną o podobnych parametrach

Wykończenie: elewacje: tynk cienkowarstwowy mineralny i okładzina drewniana • stolarka: drewniana, PCV lub aluminiowa • okna potaciowe



Parter 73,53 m²

1. Wiatrołap	2,97 m ²	7. Korytarz	2,68 m ²
2. Hol + schody	14,63 m ²	8. Łazienka	2,26 m ²
3. Kuchnia	7,87 m ²	9. Pom. gospodarcze	4,59 m ²
4. Spiżarnia	1,42 m ²	10. Kotłownia	10,68 m ²
5. Pokój dzienny	27,94 m ²	11. Garaż	33,21 m ²
6. Gabinet	9,17 m ²		

Poddasze 52,15 m²

1. Korytarz	8,21 m ²	4. Sypialnia	9,62 m ²
2. Sypialnia	13,88 m ²	5. Łazienka	8,44 m ²
3. Sypialnia	12,00 m ²		