

NF
40

Przytulne wnętrze ubrane w barwy nowoczesności. Piękna elewacja. Dwuspadowy dach z dużą ilością okien połaciowych – słoneczne poddasze. Taras ozdobiony drewnianą pergolą.

Pow. użytkowa: 134,05 m²

+ garaż:	24,94 m ²
+ kotłownia:	4,98 m ²
+ strych:	8,61 m ²
Pow. netto:	222,74 m ²
Pow. zabudowy:	140,82 m ²
Kubatura netto:	528,44 m ³
Wys. budynku:	8,36 m
Kąt dachu:	38°

EU_{co} = 29,91 kWh/m²rok

Roczne zapotrzebowanie na energię użytkową dla ogrzewania i wentylacji

Koszt budowy już od:**384 000 zł****Warianty:**

- Niki II ENERGO – bez garażu lub z garażem dwustanowiskowym
- Niki (wersja B) ENERGO – bez garażu, z garażem jedno- lub dwustanowiskowym, inne wykończenie elewacji oraz dach wielospadowy
- Niki (wersja A) ENERGO – bez garażu lub z garażem jedno- lub dwustanowiskowym, inne wykończenie elewacji oraz dach wielospadowy
- odbicie lustrzane do każdej wersji

Istnieje możliwość:

- podpiwniczenia budynku
- zblźniaczenia

Opis:

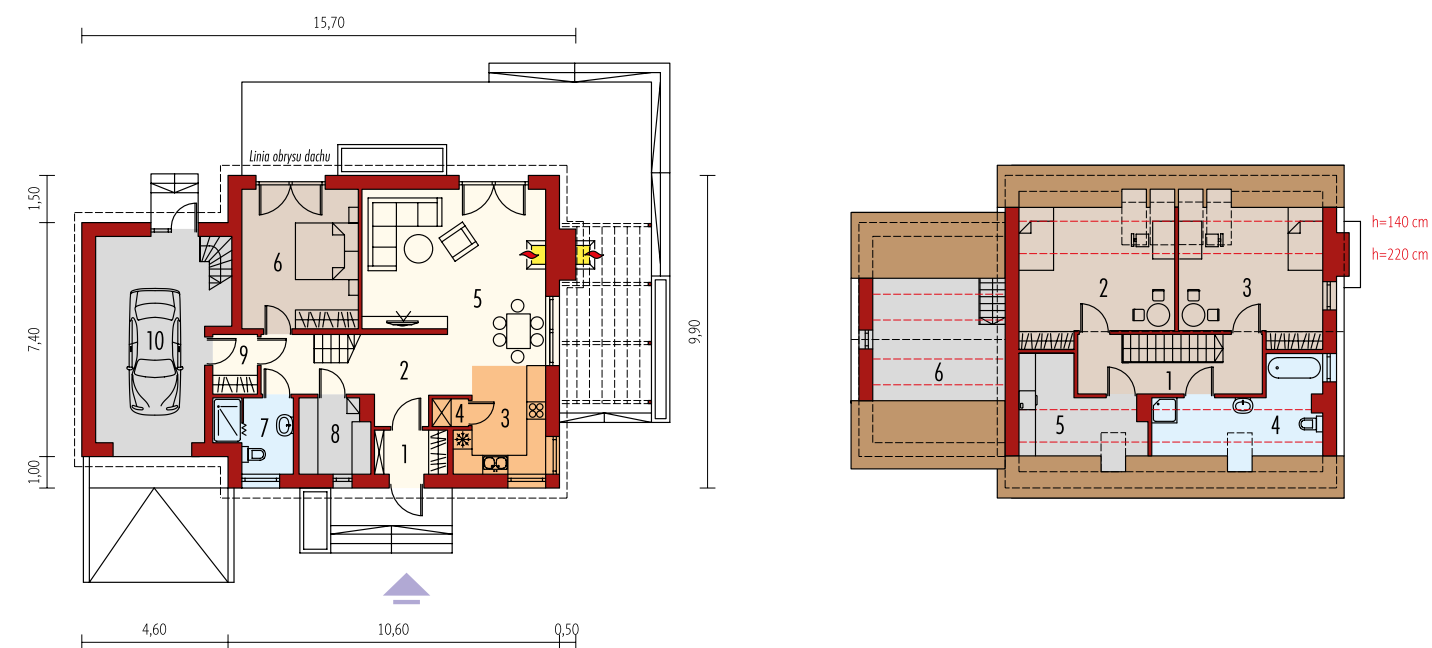
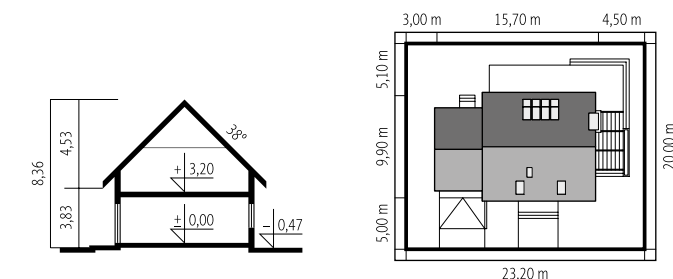
Charakterystyka: dom parterowy z poddaszem użytkowym, niepodpiwniczony, z garażem jedno- lub dwustanowiskowym

Przeznaczenie: dom dla 3-4- osobowej rodziny

Układ funkcjonalny: strefa dzienna – parter: salon z jadalnią, kuchnia • strefa nocna – parter: sypialnia • dodatkowo na parterze: łazienka, garderoba, spiżarnia, kotłownia i garaż jedno- lub dwustanowiskowy • strefa nocna – poddasze: dwie wygodne sypialnie i łazienka • dodatkowo na poddaszu: pomieszczenie gospodarcze oraz strych dostępny z garażu

Technologia i konstrukcja: technologia murowana • ściany zewnętrzne dwuwarstwowe – beton komórkowy firmy H+H • bardzo dobra izolacja przegród zewnętrznych: ściany zewnętrzne – 20 cm warstwa wełny mineralnej, dach i strop nad poddaszem – 30 cm warstwa wełny mineralnej, podłoga na gruncie – 15 cm warstwa styropianu • strop gęstożebrowy • dach o konstrukcji drewnianej pokryty dachówką płaską lub inną o podobnych parametrach

Wykończenie: elewacje: tynk cienkowarstwowy mineralny, okładzina drewniana • schody wewnętrzne drewniane • stolarka okienna drewniana, PCV lub aluminiowa • rolety zewnętrzne

**Parter 79,72 m²**

1. Wiatrołap	3,30 m ²	6. Sypialnia	16,22 m ²
2. Hol	13,01 m ²	7. Łazienka	5,17 m ²
3. Kuchnia	6,46 m ²	8. Kotłownia	4,98 m ²
4. Spiżarnia	1,07 m ²	9. Garderoba	2,62 m ²
5. Pokój dzienny	31,87 m ²	10. Garaż	24,94 m ²

Poddasze 54,33 m²

1. Korytarz	8,23 m ²	4. Łazienka	8,09 m ²
2. Sypialnia	15,25 m ²	5. Pom. gospodarcze	6,09 m ²
3. Sypialnia	16,67 m ²	6. Strych	8,61 m ²