



EX soft

NF 40

Modny, nowoczesny design. Świetne parametry cieplne. Główna sypialnia w pięknym wykuszu. Szerokie przeszkleńia – jasny i słoneczny charakter wnętrza.

Pow. użytkowa: 162,19 m²

+ garaż:	22,26 m ²
+ kotłownia:	10,99 m ²
Pow. netto:	256,47 m ²
Pow. zabudowy:	151,02 m ²
Kubatura netto:	689,87 m ³
Wys. budynku:	8,96 m
Kąt dachu:	38° (2°)

EU_{co} = 21,39 kWh/m²rok

Roczne zapotrzebowanie na energię użytkową dla ogrzewania i wentylacji

Koszt budowy już od:

342 500 zł

Warianty:

- EX 9 (wersja A) – z instalacjami energooszczędnymi: wentylacją mechaniczną, pompą ciepła i systemem solarnym
- inne wersje projektu dostępne na: www.archipelag.pl
- odbicie lustrzane do każdej wersji

Istnieje możliwość:

- podpiwniczenia budynku
- zblźniaczenia
- wykonania domu dwulokalowego

Opis:

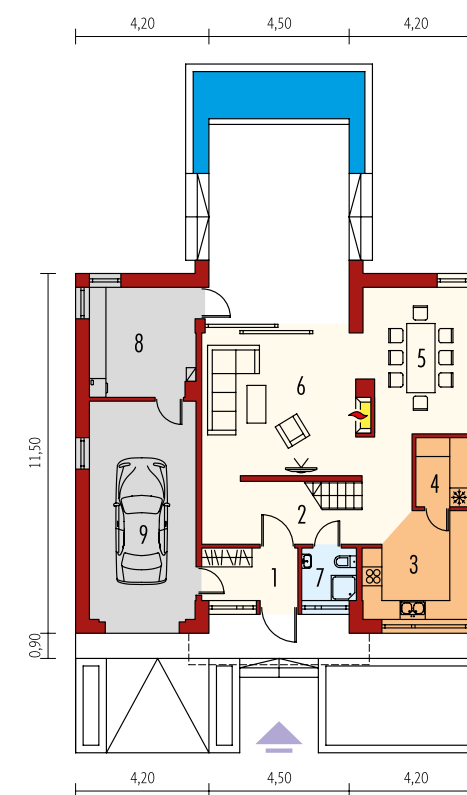
Charakterystyka: dom parterowy z poddaszem użytkowym, niepodpiwniczony, z garażem jednoznaczynowym

Przeznaczenie: dom dla 4-5- osobowej rodziny

Układ funkcjonalny: strefa dzienna – parter: salon, jadalnia i kuchnia • dodatkowo na parterze: spiżarnia, łazienka, duża kotłownia i garaż jednoznaczynowy • strefa nocna – poddasze: trzy wygodne sypialnie, komfortowa sypialnia główna z łazienką i garderobą oraz wspólna łazienka i garderoba

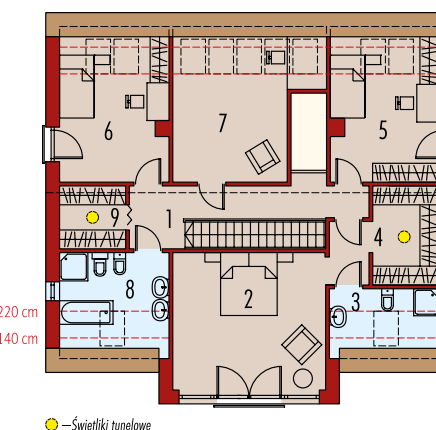
Technologia i konstrukcja: technologia murowana • ściany zewnętrzne dwuwarstwowe – beton komórkowy firmy H+H • bardzo dobra izolacja przegród zewnętrznych: ściany zewnętrzne – 20 cm warstwa wełny mineralnej, dach lub strop – 30 cm warstwa wełny mineralnej, podłoga na gruncie – 15 cm warstwa styropianu • strop gęstożebrowy • schody wewnętrzne drewniane • dach o konstrukcji drewnianej pokryty blachą na rąbek stojący

Wykończenie: elewacje: tynk mineralny • okładzina drewniana • stolarka okienna drewniana, PCV lub aluminiowa • rolety zewnętrzne



Parter 73,68 m²

1. Wiatrołap	4,95 m ²	6. Pokój dzienny	22,62 m ²
2. Hol + schody	14,91 m ²	7. Łazienka	2,78 m ²
3. Kuchnia	10,33 m ²	8. Kotłownia	10,99 m ²
4. Spiżarnia	3,55 m ²	9. Garaż	22,26 m ²
5. Jadalnia	14,54 m ²		



Poddasze 88,51 m²

1. Korytarz	10,16 m ²	6. Sypialnia	11,48 m ²
2. Sypialnia	23,64 m ²	7. Pracownia	13,18 m ²
3. Łazienka	2,27 m ²	8. Łazienka	6,11 m ²
4. Garderoba	6,11 m ²	9. Garderoba	4,10 m ²
5. Sypialnia	11,46 m ²		

