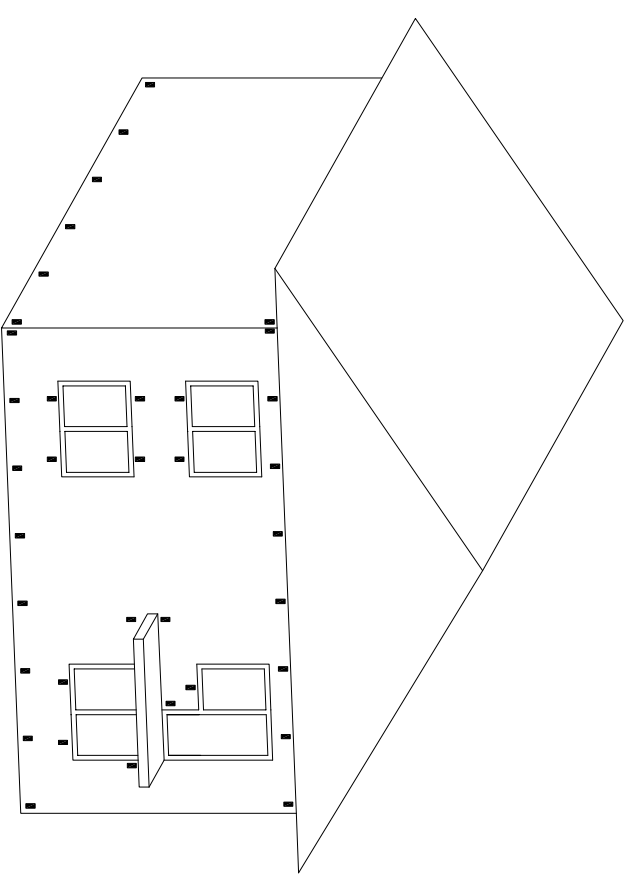
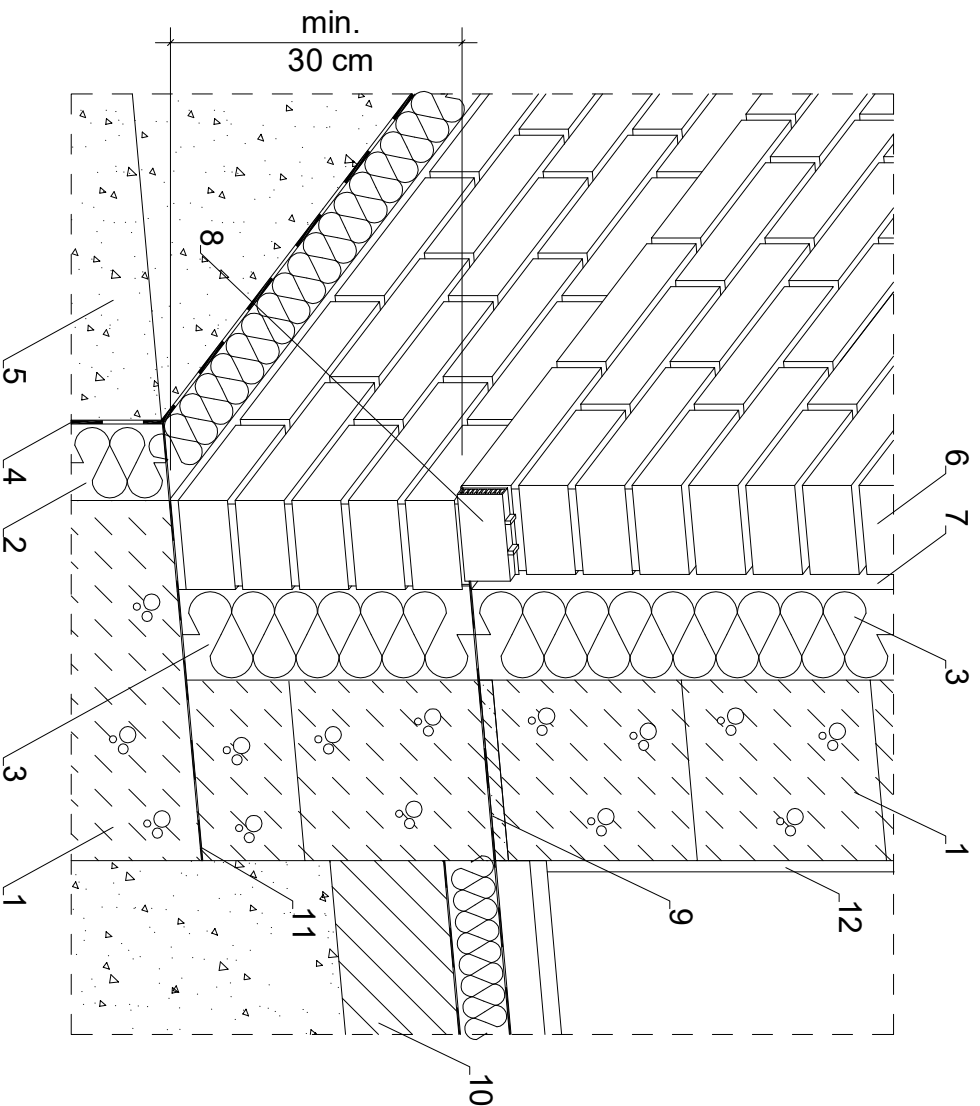


ROZMIESZCZENIE PUSZEK W ELEWACJI - SCHEMAT



1. Bloczki z betonu komórkowego H+H GOLD+
2. Polistyren ekstrudowany
3. Izolacja termiczna np. wełna skalna
4. Izolacja - folia kubelkowa
5. Podłoże gruntowe
6. Elewacyjna cegła klinkierowa
7. Szczelina wentylacyjna
8. Puszka wentylacyjna
9. Zaprawa tradycyjna
10. Warstwa posadzki na gruncie
11. Pozioma izolacja przeciwwilgociowa
12. Tynk wewnętrzny

Uwaga: Puszki wentylacyjne umieszcza się na dole na warstwie izolacji przeciwwilgociowej nie mniej niż 30 cm nad poziomem gruntu oraz na górze elewacji. Maksymalne odstępy między puszkami to 1 m.

Detail 7.1

DETAIL PUSZKI WENTYLACYJNEJ W ŚCIANIE ZEWNĘTRZNEJ SZCZELINOWEJ
Z BETONU KOMÓRKOWEGO H+H GOLD+

1:10

