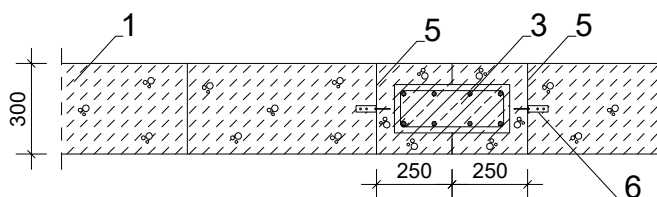


Uwaga:
 $x=200$ mm, gdy szer. otworu < 1500 mm
 $y=250$ mm, gdy szer. otworu > 1500 mm

PRZEKRÓJ B-B



1. Ściana z betonu komórkowego H+H GOLD+ gr. 240 mm
2. Nadproże w kształtkach U H+H GOLD+
3. Trzpień żelb. w kształtkach U H+H GOLD+
4. Strop żelbetowy
5. Zaprawa do cienkich spoin
6. Łącznik stalowy K1 co 2 warstwę bloczków

Detal 5.2

NADPROŻE I TRZPIEŃ ŻELBETOWY Z KSZTAŁTEK
 U H+H GOLD+ W ŚCIANIE WEWNĘTRZNEJ
 a) nadproże nad otworem drzwiowym
 b) trzpień żelbetowy

1:25

