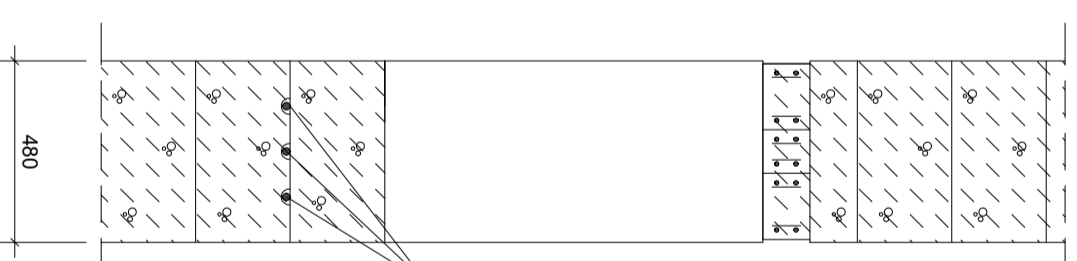


PRZEKRÓJ A - A

Uwagi:

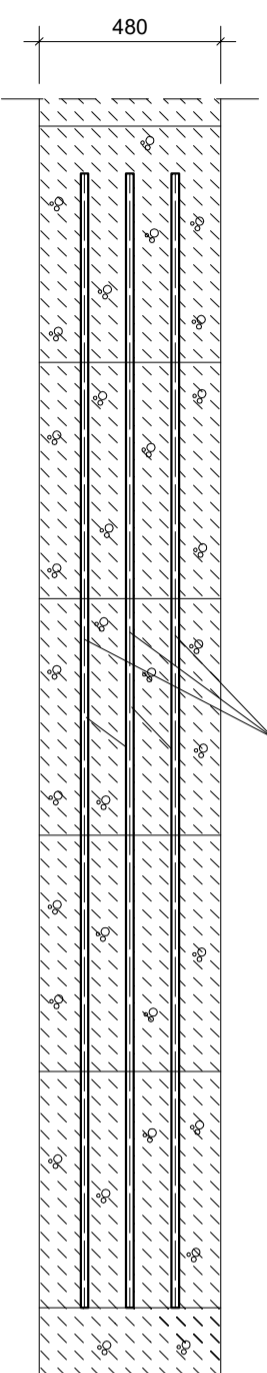
1. Minimalna średnica prętów zbrojeniowych $\varnothing 6$
2. Przy szerokości ściany ilość prętów zbroj. 2 szt.



pręty zbrojeniowe 3 x $\varnothing 6$
lub zbrojenie typu np. MURFOR

a)

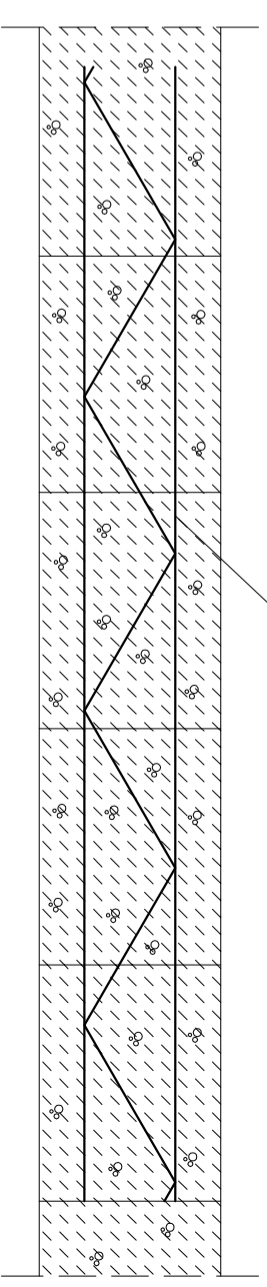
PRZEKRÓJ B - B



pręty zbrojeniowe 3 x $\varnothing 6$

b)

PRZEKRÓJ B - B



zbrojenie typu MURFOR

Detail 1.13

ZBROJENIE STREFY PODOKIENNEJ W ŚCIANIE ZEWNĘTRZNEJ

- a) dozbrojenie prętami zbrojeniowymi
- b) dozbrojenie typu MURFOR

1:20