



| | |
|-----------------|-----------------------|
| + kotłownia: | 7,62 m ² |
| + garaż: | 22,66 m ² |
| Pow. zabudowy: | 195,02 m ² |
| Pow. netto: | 270,85 m ² |
| Kubatura netto: | 718,10 m ³ |
| Wys. budynku: | 8,54 m |
| Kąt dachu: | 45° (2°) |

Dom energooszczędny

EP = 93,27 kWh/(m²rok)

Roczne zapotrzebowanie na nieodnawialną energię pierwotną do ogrzewania, wentylacji, chłodzenia oraz przygotowania c.w.u.

Wersje:

- Neo G1 ENERGO PLUS – wersja z instalacjami energooszczędnymi
- inne wersje projektu dostępne na www.archipelag.pl
- odbicie lustrzane do każdej wersji

Technologia:

H+H ściany zewnętrzne: murowane, dwuwarstwowe, beton komórkowy H+H 24 cm, ocieplenie styropian Termo Organika 20 cm • podłoga na gruncie: płyta betonowa, ocieplenie: styropian 15 cm • strop i stropodach nad garażem: strop międzypiętrowy gęstożebrowy Teriva, stropodach pełny • dach: konstrukcja drewniana, ocieplenie: wełna mineralna 30 cm, dachówka płaska lub inna o podobnych parametrach

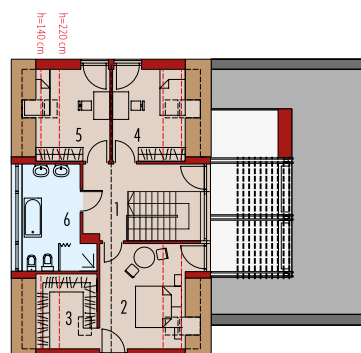
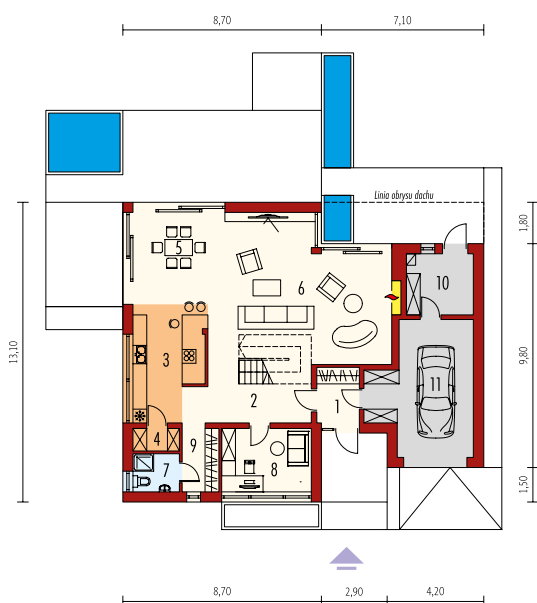
Instalacje:

ogrzewanie: kocioł gazowy kondensacyjny • rozprzewodzenie ciepła: grzejniki • wentylacja: grawitacyjna

Wykończenie:

elewacje: tynk cienkowarstwowy mineralny i okładzina drewniana • stolarka: drewniana, PVC lub aluminiowa • rolety zewnętrzne w systemie CleverBox firmy BeClever • okna połaciowe: rozwiązania technologiczne firmy VELUX

Koszt budowy
już od: **307 800 zł**



Parter 112,42 m²

| | | | |
|------------------|----------------------|---------------|----------------------|
| 1. Wiatrołap | 4,17 m ² | 7. Łazienka | 3,28 m ² |
| 2. Hol + schody | 20,08 m ² | 8. Gabinet | 10,60 m ² |
| 3. Kuchnia | 12,99 m ² | 9. Garderoba | 4,57 m ² |
| 4. Spiżarnia | 1,91 m ² | 10. Kotłownia | 7,62 m ² |
| 5. Jadalnia | 14,44 m ² | 11. Garaż | 22,66 m ² |
| 6. Pokój dzienny | 40,38 m ² | | |

Poddasze 64,09 m²

| | | | |
|--------------|----------------------|--------------|----------------------|
| 1. Korytarz | 10,27 m ² | 4. Sypialnia | 10,30 m ² |
| 2. Sypialnia | 14,34 m ² | 5. Sypialnia | 10,30 m ² |
| 3. Garderoba | 6,67 m ² | 6. Łazienka | 12,21 m ² |

