

Tiago G1 (wersja A)

Autor: Artur Wójcicki

112,23 m²

Pow. użytkowa



+ garaż:	20,47 m ²
+ kotłownia:	8,88 m ²
Pow. zabudowy:	134,24 m ²
Pow. netto:	180,04 m ²
Kubatura netto:	489,17 m ³
Wys. budynku:	8,40 m
Kąt dachu:	45°

Dom energooszczędny

EU_{co} = 46,20 kWh/(m²rok)

Roczne zapotrzebowanie na energię użytkową dla ogrzewania i wentylacji

Wersje:

- Tiago (wersja A) – bez garażu lub z garażem dwustanowiskowym
- inne wersje projektu dostępne na www.archipelag.pl
- odbicie lustrzane do każdej wersji

Technologia:

technologia murowana, ściany zewnętrzne: dwuwarstwowe, beton komórkowy 24 cm, ocieplenie wełna mineralna 12 cm • podłoga na gruncie: płyta betonowa, ocieplenie styropian 10 cm • strop gęstożebrowy • schody wewnętrzne drewniane • dach o konstrukcji drewnianej pokryty dachówką cementową IBF

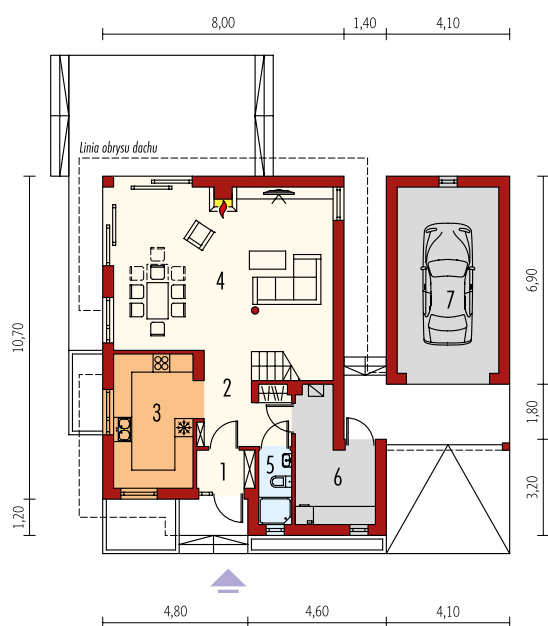
Instalacje:

- ogrzewanie: kocioł gazowy • rozprzewadzenie ciepła: grzejniki
- wentylacja: grawitacyjna

Wykończenie:

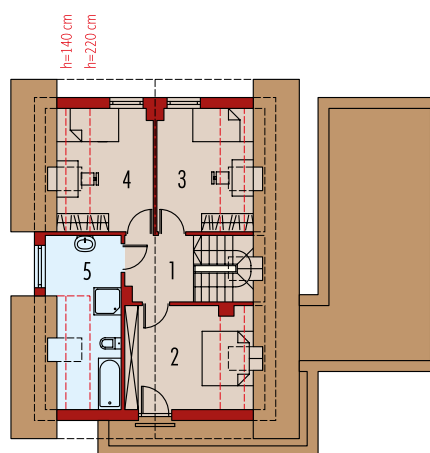
elewacje: tynk mineralny • cokół: okładzina kamienna lub tynk akrylowy • stolarka okienna drewniana lub PVC • rolety zewnętrzne w systemie CleverBox firmy BeClever

Koszt budowy już od: **248 400 zł**



Parter 65,92 m²

1. Wiatrołap	2,36 m ²	5. Łazienka	2,60 m ²
2. Hol	13,52 m ²	6. Kotłownia	8,88 m ²
3. Kuchnia	12,06 m ²	7. Garaż	20,47 m ²
4. Salon + jadalnia	35,38 m ²		



Poddasze 46,31 m²

1. Korytarz	4,59 m ²	4. Sypialnia	9,93 m ²
2. Sypialnia	11,98 m ²	5. Łazienka	9,85 m ²
3. Sypialnia	9,96 m ²		

