

128,96 m²

Pow. użytkowa

Marcel II G2

Autor: Artur Wójciak

- + garaż: 33,86 m²
- + kotłownia: 12,63 m²
- Pow. zabudowy: 232,71 m²
- Pow. netto: 195,66 m²
- Kubatura netto: 521,50 m³
- Wys. budynku: 7,59 m
- Kąt dachu: 30°

Dom energooszczędny

EU_{co} = 24,44 kWh/(m²rok)

Roczne zapotrzebowanie na energię użytkową dla ogrzewania i wentylacji

Wersje:

- Marcel II – wersja bez garażu
- inne wersje projektu dostępne na www.archipelag.pl
- odbicie lustrzane do każdej wersji

Technologia:



ściany zewnętrzne: murowane, dwuwarstwowe, beton komórkowy firmy H+H 24 cm, ocieplenie 20 cm

- ściany wewnętrzne: nośne murowane, beton komórkowy firmy H+H 24 cm, działowe Rigips 12 cm
- strop: gęstożebrowy Teriva
- dach: konstrukcja drewniana, ocieplenie wełna mineralna 30 cm, dachówka płaska lub inna o podobnych parametrach
- inne: w przypadku adaptacji poddasza – schody wewnętrzne drewniane

Instalacje:

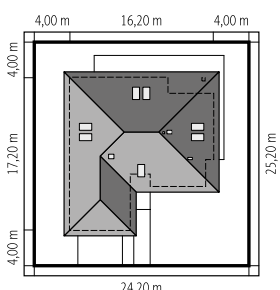
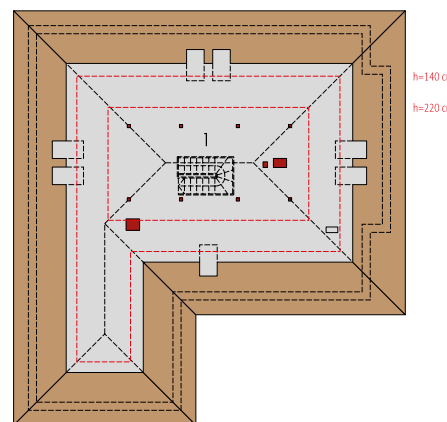
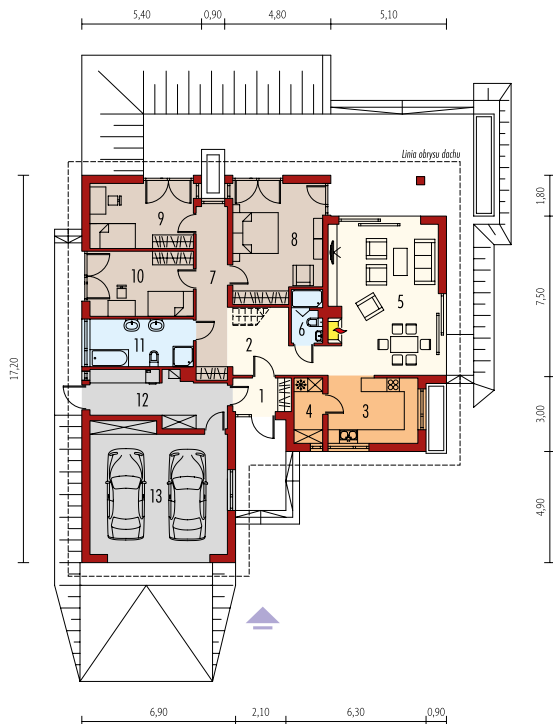
- ogrzewanie: kocioł gazowy
- rozprowadzenie ciepła: grzejniki
- wentylacja: grawitacyjna

Wykończenie:

elewacje: tynk cienkowarstwowy mineralny w kolorze TO-PA001 z palety firmy Termo Organika, okładzina z płyty HPL z naturalną okleiną drewnianą firmy Prodema

stolarka: drewniana, PVC lub aluminiowa

Koszt budowy już od: **305 100 zł**



Parter 128,96 m²

1. Wiatrotap	3,72 m ²	6. Łazienka	3,08 m ²	10. Sypialnia	12,91 m ²
2. Hol	10,09 m ²	7. Korytarz	10,38 m ²	11. Łazienka	9,42 m ²
3. Kuchnia	11,48 m ²	8. Sypialnia	19,75 m ²	12. Kotłownia	12,63 m ²
4. Spiżarnia	3,53 m ²	9. Sypialnia	12,91 m ²	13. Garaż	33,86 m ²
5. Salon, jadalnia	31,69 m ²				

Poddasze 68,64 m²

1. Poddasze do adapt. 68,64 m²